

# Gennaio

1 M		Maria SS. Madre di Dio
2 G	INDIFFERENZIATO	S. Basilio vescovo
3 V		S. Genoveffa
4 S		S. Ermete
5 D		S. Amelia
6 L		Epifania del Signore
7 M	ORGANICO CARTA SFALCI	S. Luciano, S. Raimondo
8 M	PLASTICA	SS. Massimo e Severino
9 G	VETRO INDIFFERENZIATO	S. Giuliano mar.
10 V		S. Aldo er.
11 S		S. Iginò papa
12 D		S. Modesto mar.
13 L		S. Ilario
14 M	ORGANICO	S. Felice, S. Bianca
15 M		S. Mauro ab.
16 G	INDIFFERENZIATO	S. Marcello papa
17 V		S. Antonio ab.
18 S		S. Liberata
19 D		S. Mario mar.
20 L		S. Sebastiano
21 M	ORGANICO CARTA SFALCI	S. Agnese
22 M	PLASTICA	S. Vincenzo mar.
23 G	VETRO INDIFFERENZIATO	S. Emerenziana
24 V		S. Francesco di Sales
25 S		Conversione di S. Paolo ap.
26 D		SS. Timoteo e Tito, S. Paola
27 L		S. Angela Merici
28 M	ORGANICO	S. Tommaso d'Aquino
29 M		S. Costanzo, S. Cesario
30 G	INDIFFERENZIATO	S. Martina, S. Savina
31 V		S. Giovanni Bosco

## PLASTICA SÌ E PLASTICA NO



**Nel sacco della plastica** è importante conferire **solamente gli imballaggi**, cioè tutti quei materiali che servono a trasportare, proteggere o semplicemente contenere un altro prodotto. Ricordati inoltre di **comprimere** e **svuotare** il contenuto da bottiglie e flaconi.

## Un maglione speciale...

Avresti mai detto che **dal riciclo delle bottiglie in plastica (PET)** si ottiene il filato sintetico per fare **indumenti in pile**? Dal riciclo di 27 bottiglie si produce una felpa!

GENNAIO

FOGLIZZO

**SFALCI.** Servizio gratuito. Passaggio nei giorni indicati da calendario. Per l'attivazione rivolgersi agli uffici comunali.

INFO

Numero Verde  
**800.401692**

lunedì/giovedì 9.00-12.30/14.00-17.00  
venerdì 9.00-12.30/14.00-15.30

[www.setaspa.com](http://www.setaspa.com) • [seta@setaspa.com](mailto:seta@setaspa.com)

**seta** s.p.a.  
società ecologia territorio ambiente



CONSORZIO DI BACINO 16

# Febbraio

1 S		S. Severo, S. Verdiana
2 D		Pres. del Signore
3 L		S. Biagio
4 M	ORGANICO CARTA SFALCI	S. Gilberto
5 M	PLASTICA	S. Agata
6 G	VETRO INDIFFERENZIATO	S. Paolo Miki
7 V		S. Romualdo
8 S		S. Girolamo Emiliani
9 D		S. Apollonia
10 L		S. Scolastica
11 M	ORGANICO	N. Sig.a Maria di Lourdes
12 M		S. Eulalia
13 G	INDIFFERENZIATO	S. Maura, S. Fosca
14 V		S. Valentino martire
15 S		SS. Faustino e Giovita
16 D		S. Giuliana
17 L		S. Donato mar.
18 M	ORGANICO CARTA SFALCI	S. Simone vescovo
19 M	PLASTICA	S. Alvaro, S. Mansueto
20 G	VETRO INDIFFERENZIATO	S. Eleuterio
21 V		S. Pier Damiani
22 S		S. Margherita
23 D		S. Policarpo
24 L		S. Sergio di C.
25 M	ORGANICO	S. Cesario, S. Vittorino
26 M		S. Romeo
27 G	INDIFFERENZIATO	S. Leandro
28 V		S. Romano abate
29 S		S. Giusto

## I NEMICI DEL VETRO



Il vetro, se differenziato correttamente, è **riciclabile all'infinito** con un notevole risparmio di energia e materie prime. Ricordati di **non inserire** nel contenitore blu la **ceramica**, il **pirex** (vetroceramica), il **crystallo**, e gli **specchi**. Essi compromettono la qualità del vetro riciclato rendendolo fragile e inutilizzabile.

### Come lo butto?

Gli imballaggi di vetro vanno conferiti sfusi, **senza sacchetto**. Non serve eliminare le etichette o lavare i contenitori, l'importante è **svuotarli completamente** dai residui.

### Come si differenzia correttamente?

#### GUARDA IL VIDEO!



Cattura con lo smartphone questo QR code

FOGLIZZO

**SFALCI.** Servizio gratuito. Passaggio nei giorni indicati da calendario. Per l'attivazione rivolgersi agli uffici comunali.

INFO

Numero Verde  
**800.401692**

lunedì/giovedì 9.00-12.30/14.00-17.00  
venerdì 9.00-12.30/14.00-15.30

[www.setaspa.com](http://www.setaspa.com) • [seta@setaspa.com](mailto:seta@setaspa.com)

**seta** s.p.a.  
società ecologia territorio ambiente  
CONSORZIO DI BACINO 16

FEBBRAIO

1 D		I di Quaresima
2 L		S. Basileo martire
3 M	ORGANICO CARTA SFALCI	S. Cunegonda
4 M	PLASTICA	S. Casimiro, S. Lucio
5 G	VETRO INDIFFERENZIATO	S. Adriano
6 V		S. Marciano
7 S		S. Perpetua, S. Felicità
8 D		II di Quaresima
9 L		S. Francesca Romana
10 M	ORGANICO	S. Simplicio Papa
11 M		S. Costantino
12 G	INDIFFERENZIATO	S. Massimiliano
13 V		S. Arrigo, S. Eufrazia
14 S		S. Matilde regina
15 D		III di Quaresima
16 L		S. Eriberto vescovo
17 M	ORGANICO CARTA SFALCI	S. Patrizio
18 M	PLASTICA	S. Salvatore, S. Cirillo
19 G	VETRO INDIFFERENZIATO	S. Giuseppe
20 V		S. Claudia
21 S		S. Benedetta
22 D		IV di Quaresima
23 L		S. Turibio de M.
24 M	ORGANICO	S. Romolo
25 M		Annunc. del Signore
26 G	INDIFFERENZIATO	S. Teodoro, S. Emanuele
27 V		S. Augusto
28 S		S. Sisto III Papa
29 D		V di Quaresima
30 L		S. Amedeo
31 M	ORGANICO CARTA SFALCI	S. Beniamino Martire

## ORGANIZZATI CON LA COMPOSTIERA!



Il rifiuto organico è quello che produciamo in quantità maggiore ma è anche quello che permette di attivarci in prima persona per provvedere al suo smaltimento! Con una semplice **compostiera domestica** è infatti possibile trasformare i nostri sfalci e scarti organici in **compost**, un ottimo fertilizzante per l'orto e il giardino!

### Compostando risparmi!

Il compostaggio domestico oltre ad aiutare l'ambiente **ti fa risparmiare**: informati presso il tuo Comune sulle modalità di **riduzione della TARI**.

MARZO

# Aprile

1 M	PLASTICA	S. Ugo vescovo
2 G	VETRO INDIFFERENZIATO	S. Francesco di P.
3 V	ORGANICO	S. Riccardo
4 S		S. Isidoro
5 D		Le Palme
6 L		S. Virginia
7 M	ORGANICO	S. Ermanno
8 M		S. Alberto Dionigi
9 G	INDIFFERENZIATO	S. Maria
10 V	ORGANICO	S. Terenzio martire
11 S		S. Stanislao vescovo
12 D		S. Pasqua
13 L		Lunedì dell'Angelo
14 M	ORGANICO CARTA SFALCI	S. Abbondio
15 M	PLASTICA	S. Annibale mar.
16 G	VETRO INDIFFERENZIATO	S. Lamberto
17 V	ORGANICO	S. Aniceto Papa
18 S		S. Galdino vescovo
19 D		S. Emma, S. Timone
20 L		S. Adalgisa
21 M	ORGANICO	S. Pasqua
22 M		Lunedì dell'Angelo
23 G	INDIFFERENZIATO	S. Giorgio mar.
24 V	ORGANICO	S. Fedele da S.
25 S		S. Marco evangelista
26 D		SS. Cleto e Marcellino
27 L		SS. Ida e Zita
28 M	ORGANICO CARTA SFALCI	S. Valeria
29 M	PLASTICA	S. Caterina da Siena
30 G	VETRO INDIFFERENZIATO	S. Pio V Papa

## QUANTA CARTA!



Lo sapevi che ognuno di noi consuma in media **200 kg di carta all'anno?** Eppure non è necessario abbattere sempre nuovi alberi per produrre tutta questa carta. È sufficiente differenziare in modo accurato facendo attenzione a **non conferire carta o cartone molto sporchi** o accoppiati con materiali plastici e metallici.

### Che rompiscatole!

Gli imballaggi di cartone sono spesso molto voluminosi. Prima di conferirli è **necessario romperli o piegarli** per ridurre l'ingombro.

Come si differenzia correttamente?

**GUARDA IL VIDEO!**



Cattura con lo smartphone questo QR code

APRILE

FOGLIZZO

**SFALCI.** Servizio gratuito. Passaggio nei giorni indicati da calendario. Per l'attivazione rivolgersi agli uffici comunali.

INFO

Numero Verde  
**800.401692**

lunedì/giovedì 9.00-12.30/14.00-17.00  
venerdì 9.00-12.30/14.00-15.30

[www.setaspa.com](http://www.setaspa.com) • [seta@setaspa.com](mailto:seta@setaspa.com)

**seta** s.p.a.  
società ecologia territorio ambiente  
CONSORZIO DI BACINO 16

# Maggio

1 V		S. Giuseppe art.
2 S		S. Cesare, S. Atanasio
3 D		SS. Filippo e Giacomo
4 L		S. Silvano, S. Nereo
5 M	ORGANICO	S. Pellegrino mar.
6 M		S. Giuditta mar.
7 G	INDIFFERENZIATO	S. Flavia
8 V	ORGANICO	S. Vittore
9 S		S. Gregorio
10 D		S. Antonino
11 L		S. Fabio mar.
12 M	ORGANICO CARTA SFALCI	S. Rossana
13 M	PLASTICA	S. Emma
14 G	VETRO INDIFFERENZIATO	S. Mattia ap.
15 V	ORGANICO	S. Torquato
16 S		S. Ubaldo
17 D		S. Pasquale Baylon
18 L		S. Giovanni I Papa
19 M	ORGANICO	S. Celestino V Papa
20 M		S. Bernardino da S.
21 G	INDIFFERENZIATO	S. Vittorio mar.
22 V	ORGANICO	S. Rita da Cascia
23 S		S. Desiderio
24 D		Ascensione del Signore
25 L		S. Gregorio VII
26 M	ORGANICO CARTA SFALCI	S. Filippo Neri
27 M	PLASTICA	SS. Trinità
28 G	VETRO INDIFFERENZIATO	S. Emilio M.
29 V	ORGANICO	S. Massimino
30 S		S. Ferdinando Re
31 D		Pentecoste

## PLASTIC PANIC



È leggera, economica e adatta per qualsiasi uso. Per molti aspetti ha migliorato le nostre vite...  
**ma ne siamo sommersi!**  
In Italia nel 2018 sono state raccolte **1.219.000 tonnellate** di plastica, 120 volte il peso della Torre Eiffel, 43 volte il volume del Colosseo!

### I numeri della plastica

Ogni italiano consuma in media ogni anno oltre **200 litri** di acqua minerale in bottiglia e quasi **2 kg** di posate, bicchieri, cannucce e cotton-fioc monouso in plastica.

Come si differenzia correttamente?

**GUARDA IL VIDEO!**



Cattura con lo smartphone questo QR code

MAGGIO

FOGLIZZO

**SFALCI.** Servizio gratuito. Passaggio nei giorni indicati da calendario. Per l'attivazione rivolgersi agli uffici comunali.

INFO

Numero Verde  
**800.401692**

lunedì/giovedì 9.00-12.30/14.00-17.00  
venerdì 9.00-12.30/14.00-15.30

[www.setaspa.com](http://www.setaspa.com) • [seta@setaspa.com](mailto:seta@setaspa.com)

**seta** s.p.a.  
società ecologia territorio ambiente  
CONSORZIO DI BACINO 16

# Giugno

1 L		S. Giustino
2 M		Festa della Rep. Italiana
3 M		S. Carlo L. List
4 G	INDIFFERENZIATO	S. Quirino
5 V	ORGANICO	S. Bonifacio
6 S		S. Norberto
7 D		SS. Trinità
8 L		S. Medardo
9 M	ORGANICO CARTA SFALCI	S. Primo, S. Efre
10 M	PLASTICA	S. Diana
11 G	VETRO INDIFFERENZIATO	S. Barnaba
12 V	ORGANICO	S. Onofrio
13 S		S. Antonio da P.
14 D		Corpus Domini
15 L		S. Vito
16 M	ORGANICO	S. Aureliano
17 M		S. Adolfo
18 G	INDIFFERENZIATO	S. Marina
19 V	ORGANICO	S. Romualdo
20 S		S. Silverio
21 D		S. Luigi Gonzaga
22 L		S. Paolino da N.
23 M	ORGANICO CARTA SFALCI	S. Lanfranco Vescovo
24 M	PLASTICA	Nativ. S. Giovanni B.
25 G	VETRO INDIFFERENZIATO	S. Guglielmo
26 V	ORGANICO	S. Vigilio
27 S		S. Cirillo di R.
28 D		S. Attilio
29 L		SS. Pietro e Paolo
30 M	ORGANICO	SS. Primi Martiri

## FERRO, ACCIAIO, ALLUMINIO E BANDA STAGNATA



I metalli rappresentano in media solo il 2% dei rifiuti che produciamo, ma non per questo sono meno importanti da differenziare! Raccogliere correttamente e riciclare l'alluminio, ad esempio, permette di **risparmiare fino al 95% di energia**.



### Occhio alla bomboletta!

Non tutte le bombolette spray vanno conferite nel contenitore blu.

Per quelle che presentano il **simbolo T** (pericoloso) **e/o F** (infiammabile) consulta il sito internet [www.setaspa.com](http://www.setaspa.com) o scrivi a [seta@setaspa.com](mailto:seta@setaspa.com)

GIUGNO

## FOGLIZZO

**SFALCI.** Servizio gratuito. Passaggio nei giorni indicati da calendario. Per l'attivazione rivolgersi agli uffici comunali.

## INFO

Numero Verde  
**800.401692**

lunedì/giovedì 9.00-12.30/14.00-17.00  
venerdì 9.00-12.30/14.00-15.30

[www.setaspa.com](http://www.setaspa.com) • [seta@setaspa.com](mailto:seta@setaspa.com)

# Luglio

1 M		S. Teobaldo erem.
2 G	INDIFFERENZIATO	S. Ottone, S. Urbano
3 V	ORGANICO	S. Tommaso
4 S		S. Elisabetta Port.
5 D		S. Antonio M. Zac.
6 L		S. Maria Goretti
7 M	ORGANICO CARTA SFALCI	S. Claudio
8 M	PLASTICA	S. Adriano III
9 G	VETRO INDIFFERENZIATO	S. Veronica
10 V	ORGANICO	S. Rufina e Sec.
11 S		S. Benedetto Ab.
12 D		S. Fortunato
13 L		S. Enrico
14 M	ORGANICO	S. Camillo De L.
15 M		S. Bonaventura
16 G	INDIFFERENZIATO	N.S. del Carmelo
17 V	ORGANICO	S. Alessio
18 S		S. Federico
19 D		S. Simmaco Papa
20 L		S. Elia prof.
21 M	ORGANICO CARTA SFALCI	S. Prassede
22 M	PLASTICA	S. Maria Maddalena
23 G	VETRO INDIFFERENZIATO	S. Brigida
24 V	ORGANICO	S. Cristina
25 S		S. Giacomo Ap.
26 D		SS. Anna e Gioacchino
27 L		S. Liliana, S. Aurelio
28 M	ORGANICO	S. Nazario, S. Innocenzo
29 M		S. Marta
30 G	INDIFFERENZIATO	S. Pietro Crisologo
31 V	ORGANICO	S. Ignazio di L.

## È IL MOMENTO DI TAGLIARE L'ERBA?



Il verde è amico dell'ambiente, anche nelle nostre città.

Ogni albero, in media, è in grado di **assorbire fino a 150 kg di CO<sub>2</sub>** all'anno!

Ma dove vanno a finire gli sfalci e le potature delle nostre piante? È possibile conferirli nel contenitore verde o al centro di raccolta, oppure ancora meglio nella **compostiera** in giardino!

### La ricetta del compost

Per ottenere un compost di qualità è importante mescolare in parte uguale i **residui secchi** carboniosi (foglie e ramaglie), con i residui umidi azotati (scarti di cucina). Anche per il compost occorre una dieta equilibrata!

LUGLIO

FOGLIZZO

**SFALCI.** Servizio gratuito. Passaggio nei giorni indicati da calendario. Per l'attivazione rivolgersi agli uffici comunali.

INFO

Numero Verde  
**800.401692**

lunedì/giovedì 9.00-12.30/14.00-17.00  
venerdì 9.00-12.30/14.00-15.30

[www.setaspa.com](http://www.setaspa.com) • [seta@setaspa.com](mailto:seta@setaspa.com)

**seta** s.p.a.  
società ecologia territorio ambiente  
CONSORZIO DI BACINO 16

# Agosto

1 S		S. Alfonso
2 D		S. Eusebio
3 L		S. Lidia
4 M	ORGANICO CARTA SFALCI	S. Giov. Vianney
5 M	PLASTICA	S. Maria Magg.
6 G	VETRO INDIFFERENZIATO	Trasfigurazione del Signore
7 V	ORGANICO	S. Gaetano da T.
8 S		S. Domenico
9 D		S. Romano
10 L		S. Lorenzo
11 M	ORGANICO	S. Chiara
12 M		S. Giuliano
13 G	INDIFFERENZIATO	S. Ippolito
14 V	ORGANICO	S. Alfredo
15 S		Assunzione di M. Vergine
16 D		S. Rocco
17 L		S. Giacinto
18 M	ORGANICO CARTA SFALCI	S. Elena
19 M	PLASTICA	S. Giovanni Eudes
20 G	VETRO INDIFFERENZIATO	S. Bernardo
21 V	ORGANICO	S. Pio X
22 S		B. V. Maria Regina
23 D		S. Rosa da Lima
24 L		S. Bartolomeo
25 M	ORGANICO	S. Ludovico
26 M		S. Alessandro
27 G	INDIFFERENZIATO	S. Monica
28 V	ORGANICO	S. Agostino
29 S		Mart. S. Giov. Battista
30 D		S. Faustina, S. Tecla
31 L		S. Aristide mart.

## UN OCEANO DI PLASTICA



Se dispersi nell'ambiente, i rifiuti in plastica finiscono nei fiumi e negli oceani, diventando di dimensioni sempre più piccole, ma per questo ancora più pericolosi. Attualmente ci sono **150 milioni di tonnellate di plastica negli oceani**. Ogni anno se ne aggiungono da 5 a 13 milioni di tonnellate, l'equivalente di un **camion** dei rifiuti riversato in acqua **ogni minuto**.

### Stop all'usa e getta!

Una recente Direttiva Europea ha finalmente **vietato entro il 2021 alcuni oggetti in plastica monouso**: cotton fioc, posate, piatti, cannucce, bastoncini per palloncini, buste. Questa sì che è una bella notizia!

AGOSTO

FOGLIZZO

**SFALCI.** Servizio gratuito. Passaggio nei giorni indicati da calendario. Per l'attivazione rivolgersi agli uffici comunali.

INFO

Numero Verde  
**800.401692**

lunedì/giovedì 9.00-12.30/14.00-17.00  
venerdì 9.00-12.30/14.00-15.30

[www.setaspa.com](http://www.setaspa.com) • [seta@setaspa.com](mailto:seta@setaspa.com)

**seta** s.p.a.  
società ecologia territorio ambiente

CONSORZIO DI BACINO 16



# Settembre

1 M	ORGANICO CARTA SFALCI	S. Egidio
2 M	PLASTICA	S. Elpidio vescovo
3 G	VETRO INDIFFERENZIATO	S. Gregorio mar.
4 V	ORGANICO	S. Rosalia
5 S		S. Vittorino
6 D		S. Umberto
7 L		S. Regina
8 M	ORGANICO	Natività B. V. Maria
9 M		S. Sergio Papa
10 G	INDIFFERENZIATO	S. Nicola da Tolentino
11 V	ORGANICO	SS. Proto e Giacinto
12 S		S. Guido
13 D		S. Giovanni Crisostomo
14 L		Es. della S. Croce
15 M	ORGANICO CARTA SFALCI	B. V. Addolorata
16 M	PLASTICA	SS. Cornelio e Cipriano
17 G	VETRO INDIFFERENZIATO	S. Roberto Bellarmino
18 V	ORGANICO	S. Sofia mar.
19 S		S. Gennaro vescovo
20 D		S. Eustachio
21 L		S. Matteo ap.
22 M	ORGANICO	S. Maurizio mar.
23 M		S. Pio da Pietralcina
24 G	INDIFFERENZIATO	S. Pacifico prete
25 V	ORGANICO	S. Aurelia
26 S		SS. Cosimo e Damiano
27 D		S. Vincenzo de Paoli
28 L		S. Venceslao mar.
29 M	ORGANICO CARTA SFALCI	SS. Michele, Gabriele e Raffaele
30 M	PLASTICA	S. Girolamo

## ORGANICO? NIENTE PANICO



Più di un terzo dei nostri rifiuti è di tipo organico, ed è quello più difficile e costoso da smaltire se non differenziato correttamente. Usa un **sacchetto compostabile** per raccogliere i tuoi residui organici e ricordati di **chiuderlo bene** prima di buttarlo nel contenitore marrone!

### Cena a base di pesce?

Quante volte ti è capitato di non sapere dove buttare i gusci delle **cozze** e delle **vongole**? Da oggi sai che la raccolta giusta per questo tipo di scarto è il **contenitore marrone** dell'organico, come anche per le lische e le piccole ossa.

Come si differenzia correttamente?

**GUARDA IL VIDEO!**



Cattura con lo smartphone questo QR code

SETTEMBRE

FOGLIZZO

**SFALCI.** Servizio gratuito. Passaggio nei giorni indicati da calendario. Per l'attivazione rivolgersi agli uffici comunali.

INFO

Numero Verde  
**800.401692**

lunedì/giovedì 9.00-12.30/14.00-17.00  
venerdì 9.00-12.30/14.00-15.30

[www.setaspa.com](http://www.setaspa.com) • [seta@setaspa.com](mailto:seta@setaspa.com)

**seta** s.p.a.  
società ecologia territorio ambiente

CONSORZIO DI BACINO 16

# Ottobre

1 G	VETRO	INDIFFERENZIATO	S. Teresa di Gesù Bambino	
2 V			SS. Angeli Custodi	
3 S			S. Gerardo	
4 D			S. Francesco d'Assisi	
5 L			S. Placido mar.	
6 M	ORGANICO		S. Bruno	
7 M			B. V. del Rosario	
8 G	INDIFFERENZIATO		S. Pelagia, S. Reparata	
9 V			S. Dionigi	
10 S			S. Daniele vescovo	
11 D			S. Firmino	
12 L			S. Serafino	
13 M	ORGANICO	CARTA	SFALCI	S. Edoardo re
14 M	PLASTICA			S. Callisto I Papa
15 G	VETRO	INDIFFERENZIATO	S. Teresa d'Avila	
16 V			S. Edvige	
17 S			S. Ignazio d'Antiochia	
18 D			S. Luca Evangelista	
19 L			S. Isacco mar.	
20 M	ORGANICO			S. Maria Bertilla
21 M				S. Orsola
22 G	INDIFFERENZIATO			S. Donato,
23 V				S. Giov. da Capestrano
24 S				S. Antonio M.C.
25 D				S. Crispino
26 L				S. Evaristo
27 M	ORGANICO	CARTA	SFALCI	S. Fiorenzo
28 M	PLASTICA			SS. Simone e Giuda
29 G	VETRO	INDIFFERENZIATO		S. Ermelinda
30 V				S. Germano
31 S				S. Quintino

## RACCOLTA DI COSA?



I **centri di raccolta** (CDR) sono luoghi a disposizione di tutti i cittadini in cui vengono raccolti **gratuitamente** quei rifiuti che, per natura o dimensioni, non possono essere introdotti nei contenitori stradali o domiciliari. I rifiuti raccolti vengono **avviati a riciclo** o a smaltimento controllato.

## E quando sono troppo pesanti?

I rifiuti ingombranti non possono essere gettati nei contenitori stradali o domiciliari. È possibile prenotare il **ritiro a domicilio al numero verde 800-401692** (carico max 5 pezzi o 3 mc, da posizionare su suolo pubblico solo nel giorno indicato).

OTTOBRE

FOGLIZZO

**SFALCI.** Servizio gratuito. Passaggio nei giorni indicati da calendario. Per l'attivazione rivolgersi agli uffici comunali.

INFO

Numero Verde  
**800.401692**

lunedì/giovedì 9.00-12.30/14.00-17.00  
venerdì 9.00-12.30/14.00-15.30

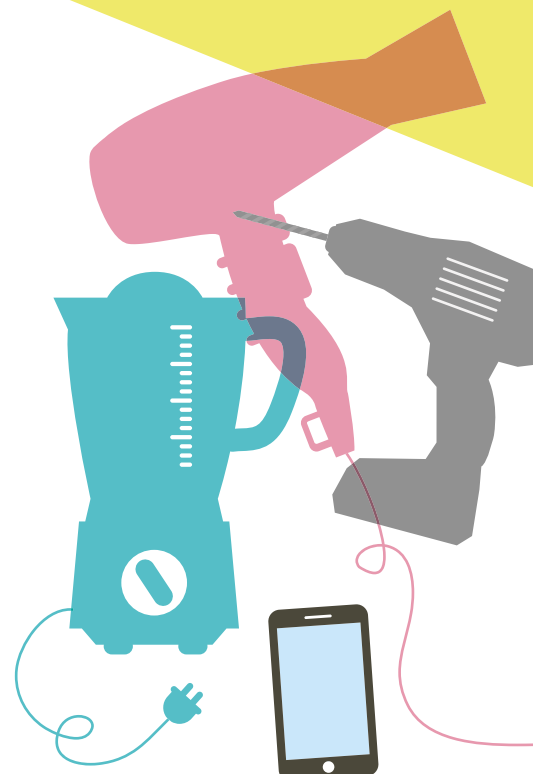
[www.setaspa.com](http://www.setaspa.com) • [seta@setaspa.com](mailto:seta@setaspa.com)

**seta** s.p.a.  
società ecologia territorio ambiente  
CONSORZIO DI BACINO 16

# Novembre

1 D		Tutti i Santi
2 L		Comm. dei defunti
3 M	ORGANICO	S. Martino Porres, S. Silvia
4 M		S. Carlo Borromeo
5 G	INDIFFERENZIATO	S. Zaccaria profeta
6 V		S. Leonardo
7 S		S. Ernesto
8 D		S. Goffredo vescovo
9 L		S. Oreste
10 M	ORGANICO CARTA SFALCI	S. Leone Magno
11 M	PLASTICA	S. Martino
12 G	VETRO INDIFFERENZIATO	S. Renato
13 V		S. Diego
14 S		S. Giocondo
15 D		S. Alberto Magno
16 L		S. Margherita di S.
17 M	ORGANICO	S. Elisabetta di Ungh.
18 M		S. Oddone
19 G	INDIFFERENZIATO	S. Fausto
20 V		S. Ottavio
21 S		Pres. B.V. Maria
22 D		S. Cecilia
23 L		S. Clemente I
24 M	ORGANICO CARTA SFALCI	Cristo Re
25 M	PLASTICA	S. Beatrice
26 G	VETRO INDIFFERENZIATO	S. Corrado
27 V		S. Virgilio
28 S		S. Giacomo F.
29 D		I d'Avvento
30 L		S. Andrea ap.

## RAEE, QUESTI SCONOSCIUTI...



I rifiuti da apparecchiature elettriche ed elettroniche, i RAEE, sono tutti quegli strumenti che funzionano con l'energia elettrica o le batterie. Una volta guasti, smaltirli in modo corretto presso i centri di raccolta garantisce che vengano avviati a riciclo: le **sostanze pericolose rese inerti**; plastica, vetro e metalli recuperati.

### 1 contro 1: lo sapevi?

Ricordati che i rivenditori sono tenuti a **ritirare i tuoi RAEE** quando deciderai di acquistare nuove apparecchiature nel loro punto vendita.

NOVEMBRE

FOGLIZZO

**SFALCI.** Servizio gratuito. Passaggio nei giorni indicati da calendario. Per l'attivazione rivolgersi agli uffici comunali.

INFO

Numero Verde  
**800.401692**

lunedì/giovedì 9.00-12.30/14.00-17.00  
venerdì 9.00-12.30/14.00-15.30

[www.setaspa.com](http://www.setaspa.com) • [seta@setaspa.com](mailto:seta@setaspa.com)

**seta** s.p.a.  
società ecologia territorio ambiente

CONSORZIO DI BACINO 16

# Dicembre

1 M	ORGANICO	S. Ansano
2 M		S. Bibiana, S. Savino
3 G	INDIFFERENZIATO	S. Francesco Saverio
4 V	ORGANICO	S. Barbara
5 S	CARTA	S. Dalmazio
6 D		Il d'Avvento
7 L		S. Ambrogio
8 M		Immacolata Concezione
9 M	PLASTICA	S. Siro
10 G	VETRO INDIFFERENZIATO	N. S. di Loreto
11 V		S. Damaso P.
12 S		S. Giovanna F.
13 D		III d'Avvento
14 L		S. Giov. della Croce
15 M	ORGANICO	S. Valeriano
16 M		S. Albina
17 G	INDIFFERENZIATO	S. Lazzaro
18 V		S. Graziano
19 S		S. Fausta, S. Dario
20 D		IV d'Avvento
21 L		S. Pietro Canisio
22 M	ORGANICO CARTA SFALCI	S. Francesca Cabrini
23 M	PLASTICA	S. Vittoria
24 G	VETRO INDIFFERENZIATO	S. Delfino
25 V		Natale del Signore
26 S		S. Stefano
27 D		S. Giovanni Apostolo
28 L		SS. Innocenti Martiri
29 M	ORGANICO	S. Tommaso B.
30 M		S. Eugenio V., S. Ruggero
31 G	INDIFFERENZIATO	S. Silvestro papa

## E QUELLO CHE RIMANE ALLA FINE?



C'è una parte dei nostri rifiuti che ancora oggi non è possibile riciclare, l'indifferenziato destinato alla **discarica** o al **termovalorizzatore**. Una buona raccolta differenziata consente di ridurre drasticamente la produzione di questi rifiuti e di ottenere un sensibile **risparmio collettivo** grazie alla riduzione dei costi di smaltimento.

### Dove va a finire?

Qual è la destinazione migliore per questa "frazione residua"? Il **termovalorizzatore TRM di Torino** usa i rifiuti non riciclabili come combustibile per produrre **energia elettrica e calore**.

Come si differenzia correttamente?

### GUARDA IL VIDEO!



Cattura con lo smartphone questo QR code

DICEMBRE

## FOGLIZZO

**SFALCI.** Servizio gratuito. Passaggio nei giorni indicati da calendario. Per l'attivazione rivolgersi agli uffici comunali.

## INFO

Numero Verde  
**800.401692**

lunedì/giovedì 9.00-12.30/14.00-17.00  
venerdì 9.00-12.30/14.00-15.30

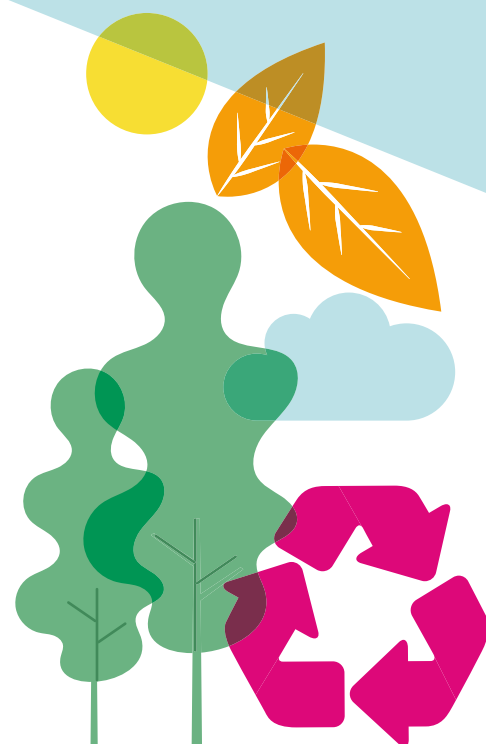
[www.setaspa.com](http://www.setaspa.com) • [seta@setaspa.com](mailto:seta@setaspa.com)

**seta** s.p.a.  
società ecologia territorio ambiente

CONSORZIO DI BACINO 16

1 V		Maria SS. Madre di Dio
2 S		S. Basilio Vescovo
3 D		S. Genoveffa
4 L		S. Ermete, S. Tito
5 M	ORGANICO CARTA SFALCI	S. Amelia
6 M		Epifania del Signore
7 G	VETRO INDIFFERENZIATO	S. Luciano, S. Raimondo
8 V		S. Massimo, S. Severino
9 S	PLASTICA	S. Giuliano martire
10 D		S. Agatone, S. Aldo
11 L		S. Iginio papa
12 M	ORGANICO	S. Modesto mar.
13 M		S. Ilario
14 G	INDIFFERENZIATO	S. Felice, S. Bianca
15 V		S. Mauro ab.
16 S		S. Marcello papa
17 D		S. Antonio ab.
18 L		S. Liberata
19 M	ORGANICO CARTA SFALCI	S. Mario mar.
20 M	PLASTICA	S. Sebastiano
21 G	VETRO INDIFFERENZIATO	S. Agnese
22 V		S. Vincenzo m.
23 S		S. Emerenziana
24 D		S. Francesco di Sales
25 L		Conversione di S. Paolo ap.
26 M	ORGANICO	SS. Timoteo e Tito, S. Paola
27 M		S. Angela Merici
28 G	INDIFFERENZIATO	S. Tommaso d'Aquino e S. Valerio
29 V		S. Costanzo, S. Cesario
30 S		S. Martina, S. Savina
31 D		S. Giovanni Bosco

## UN CALENDARIO A BASSO IMPATTO AMBIENTALE



Questo calendario è a **Impatto Zero**<sup>®</sup>. Le emissioni di CO<sub>2</sub> generate per la produzione e la stampa sono compensate mediante crediti di carbonio provenienti da **interventi di creazione e tutela di foreste in crescita in Madagascar**, in coerenza con le indicazioni del Protocollo di Kyoto. Per verificare il luogo della forestazione compensativa e per avere maggiori informazioni su questo progetto, inquadra il QRcode che trovi qui sotto.



### Rifiuti e CO<sub>2</sub>

La raccolta differenziata e il riciclo dei rifiuti permettono di **risparmiare materie prime ed energia e di ridurre le emissioni di CO<sub>2</sub>**.

GENNAIO 2021